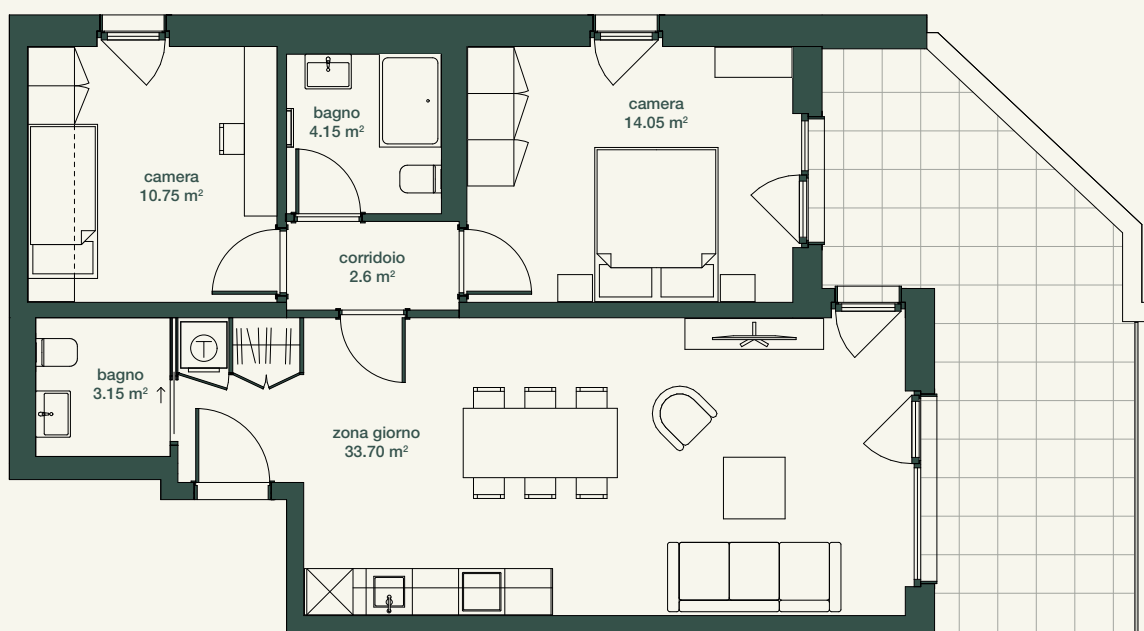
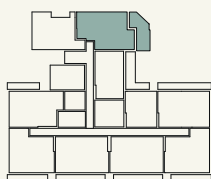


Appartamento 1.9 – Tipologia G

3.5 Locali



P1



Superficie lorda appartamento	82 m ²
Terrazza	20.65 m ²
Cantina	1.45 m ²
Superficie commerciale	92.8 m ²

La superficie commerciale è comprensiva di muri perimetrali e divisori interni, muri in comune con gli altri alloggi calcolati al 50%. La superficie commerciale corrisponde al 100% SUL appartamento, 50% terrazze, 30% cantine.