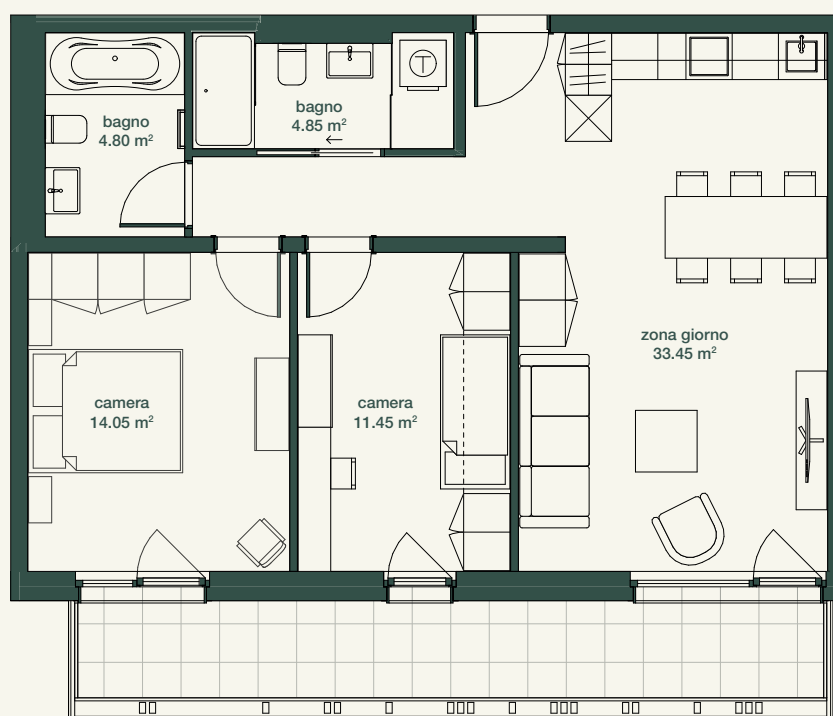
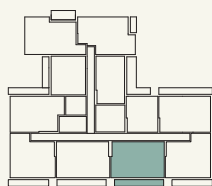


Appartamento 2.4 - Tipologia B

3.5 Locali



P2



Superficie lorda appartamento	78.5 m ²
Terrazza	12.2 m ²
Cantina	1.45 m ²
Superficie commerciale	85.1 m ²

La superficie commerciale è comprensiva di muri perimetrali e divisori interni, muri in comune con gli altri alloggi calcolati al 50%. La superficie commerciale corrisponde al 100% SUL appartamento, 50% terrazze, 30% cantine.