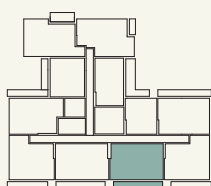
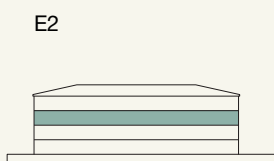
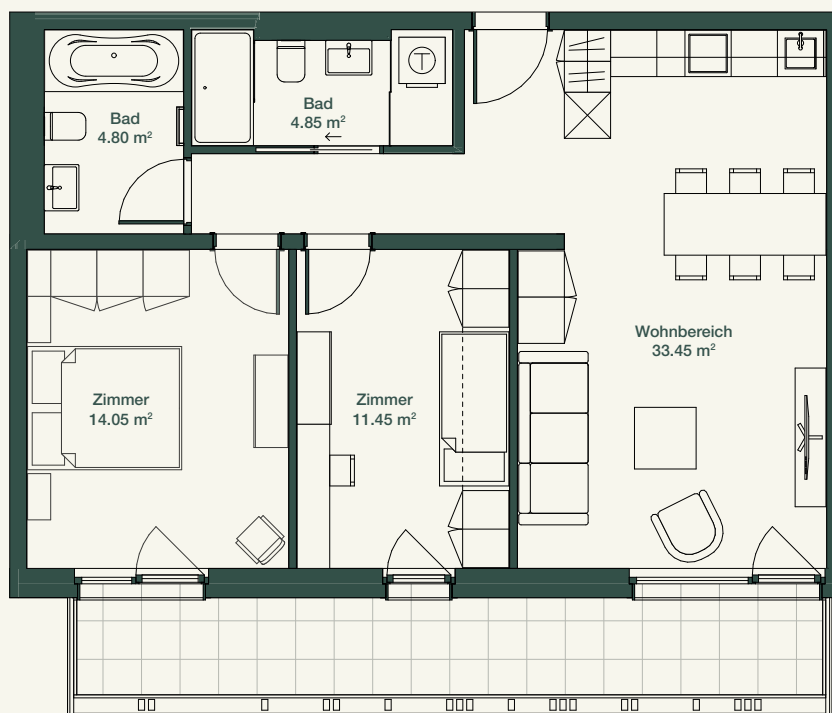


# Apartment 2.4 - Typ B

## 3.5 Räume



Nutzfläche	78.5 m <sup>2</sup>
Terrasse	12.2 m <sup>2</sup>
Keller	1.45 m <sup>2</sup>
Gewerfläche	85.1 m <sup>2</sup>

Die Gewerfläche besteht aus Außenwänden und inneren Trennwänden, Wänden, die mit den anderen Wohnungen geteilt und mit 50 % berechnet werden. Die Gewerfläche entspricht 100 % der Wohnung, 50 % der Terrassen, 30 % des Kellers.